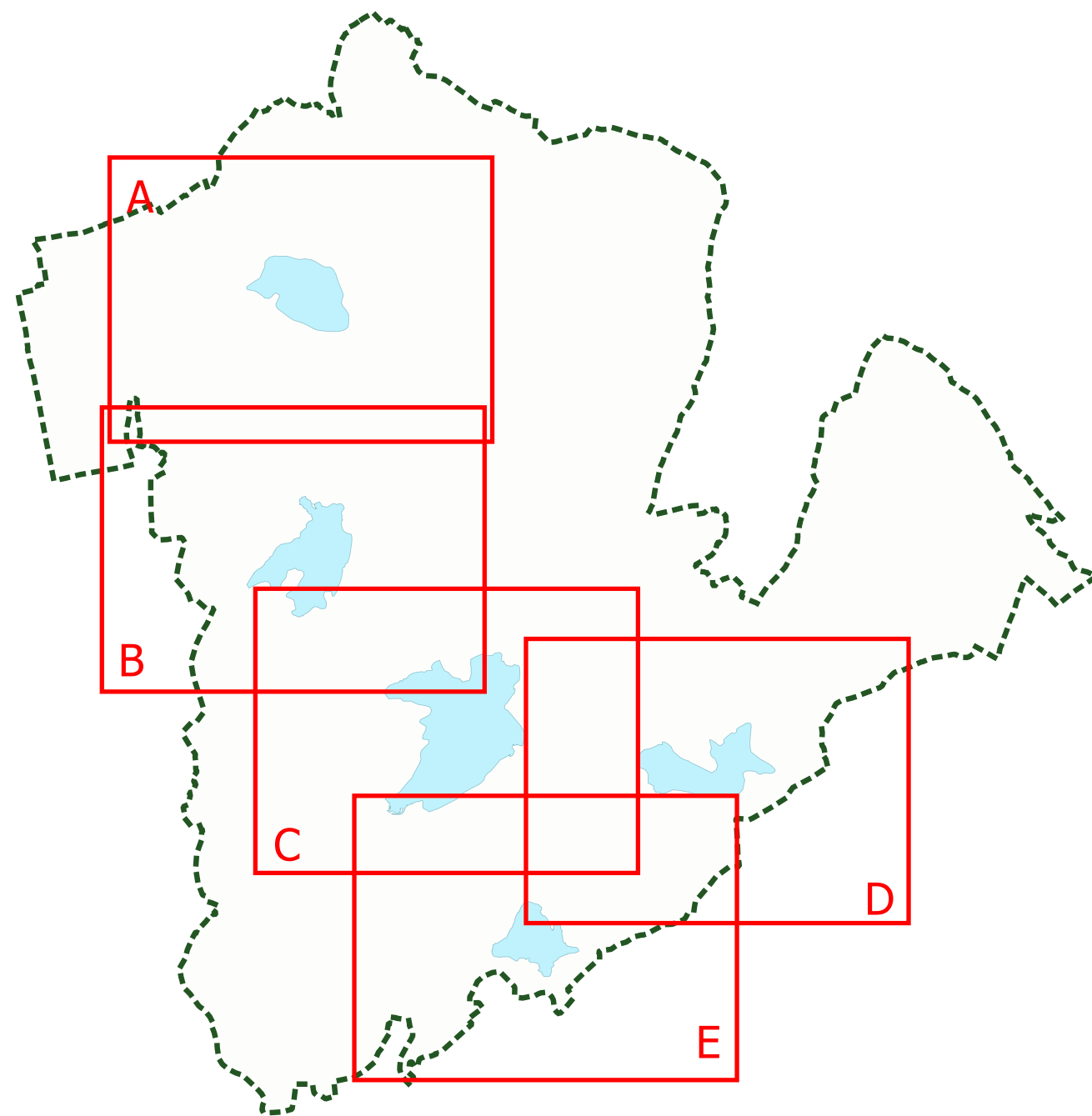
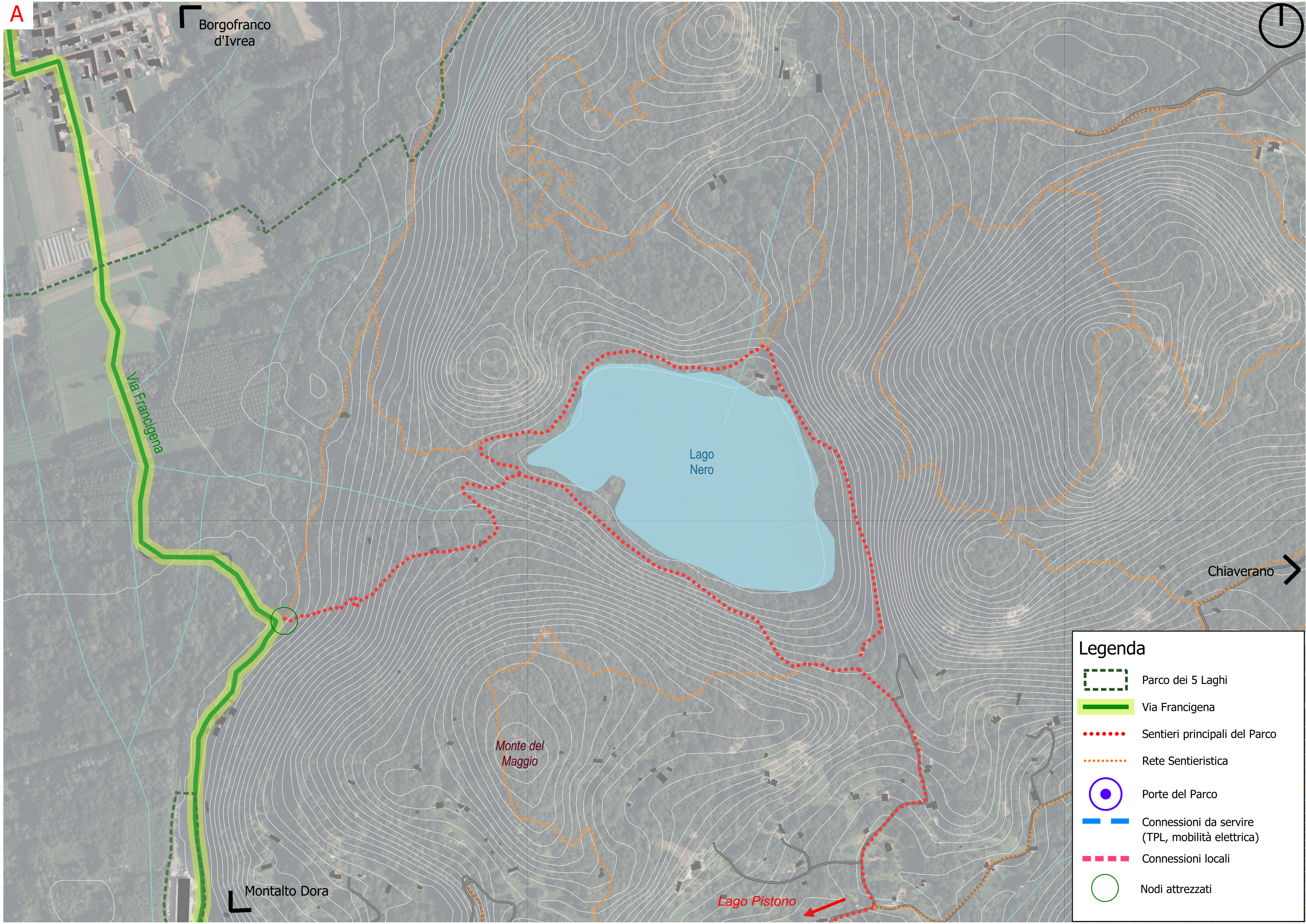


PIANO PLURIENNALE ECONOMICO E SOCIALE DEL PARCO DEI 5 LAGHI

INDIVIDUAZIONE DI UNO SCHEMA STRUTTURALE
PER L' ACCESSIBILITÀ DEL SITO

T.04 SCHEMA DI ACCESSIBILITA'





A

Borgofranco
d'Ivrea



Via Francigena

Lago
Nero

Chiaverano

Monte del
Maggio

Montalto Dora

Lago Pistono

Legenda

Parco dei 5 Laghi

Via Francigena

Sentieri principali del Parco

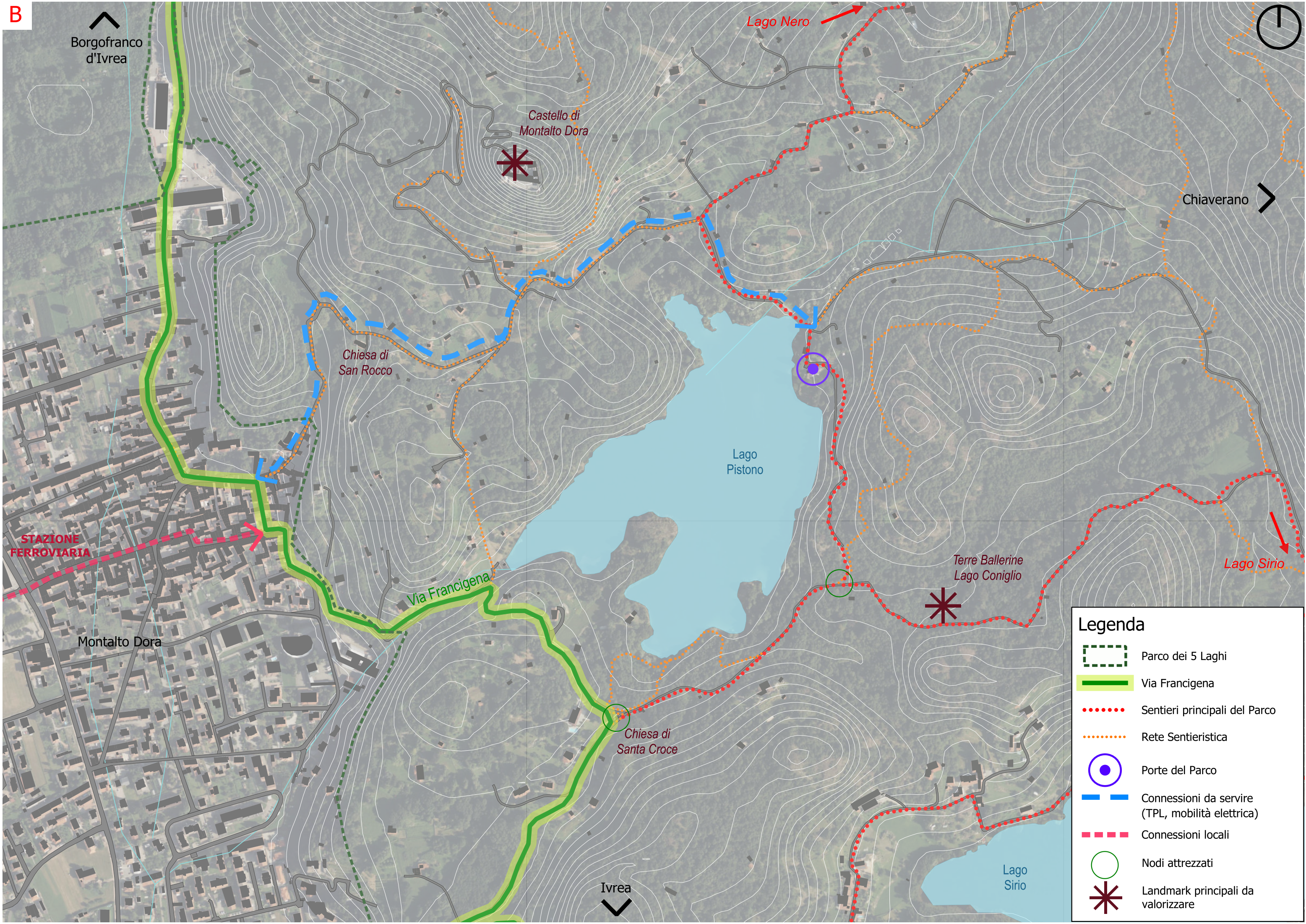
Rete Sentieristica

Porte del Parco

Connessioni da servire
(TPL, mobilità elettrica)

Connessioni locali

Nodi attrezzati



STAZIONE
FERROVIARIA

Borgofranco
d'Ivrea

Castello di
Montalto Dora

Chiesa di
San Rocco

Via Francigena

Montalto Dora

Chiesa di
Santa Croce

Ivrea

Chiaverano

Lago
Pistono

Terre Ballerine
Lago Coniglio

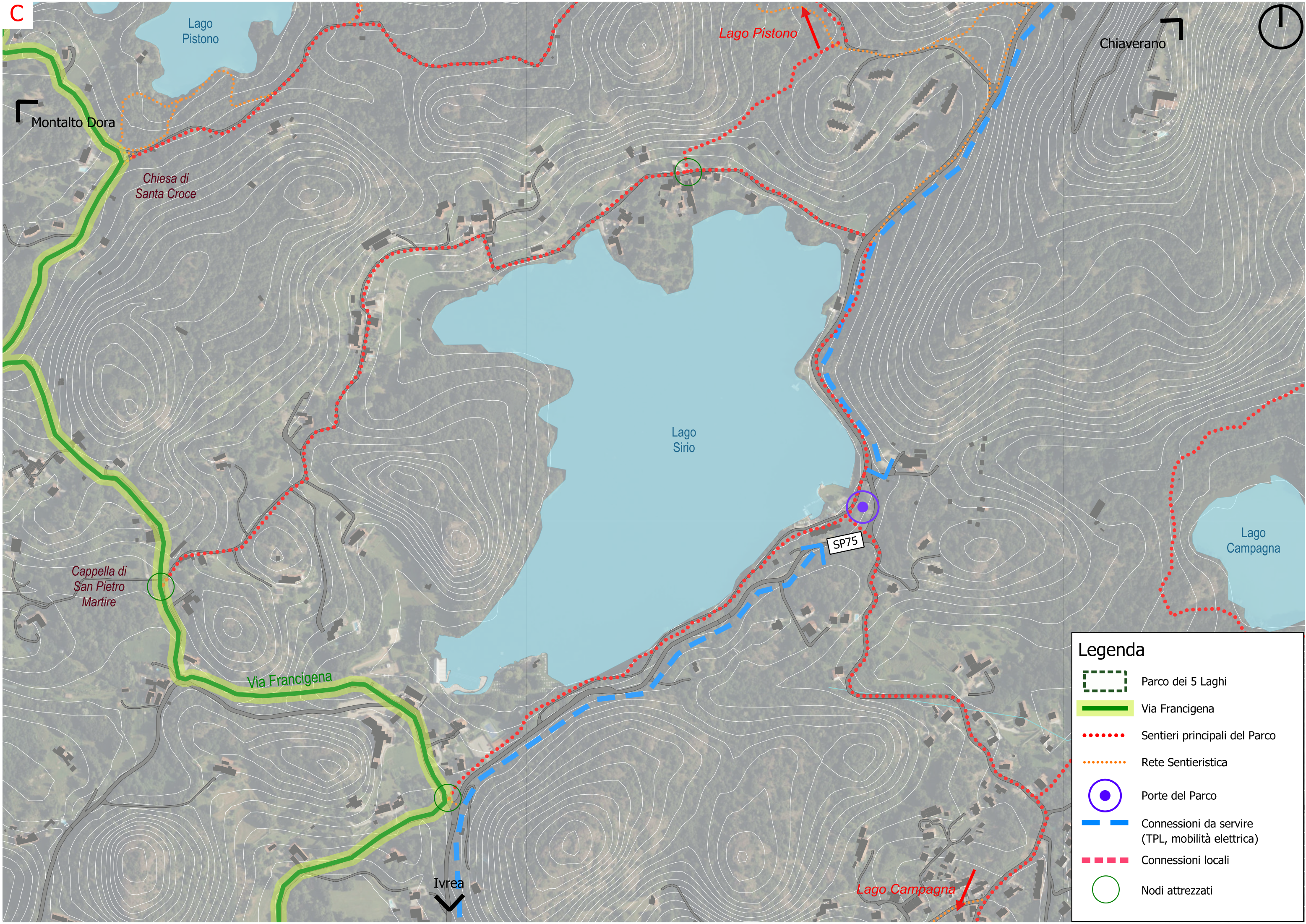
Lago
Sirio

Lago Nero

Lago Sirio

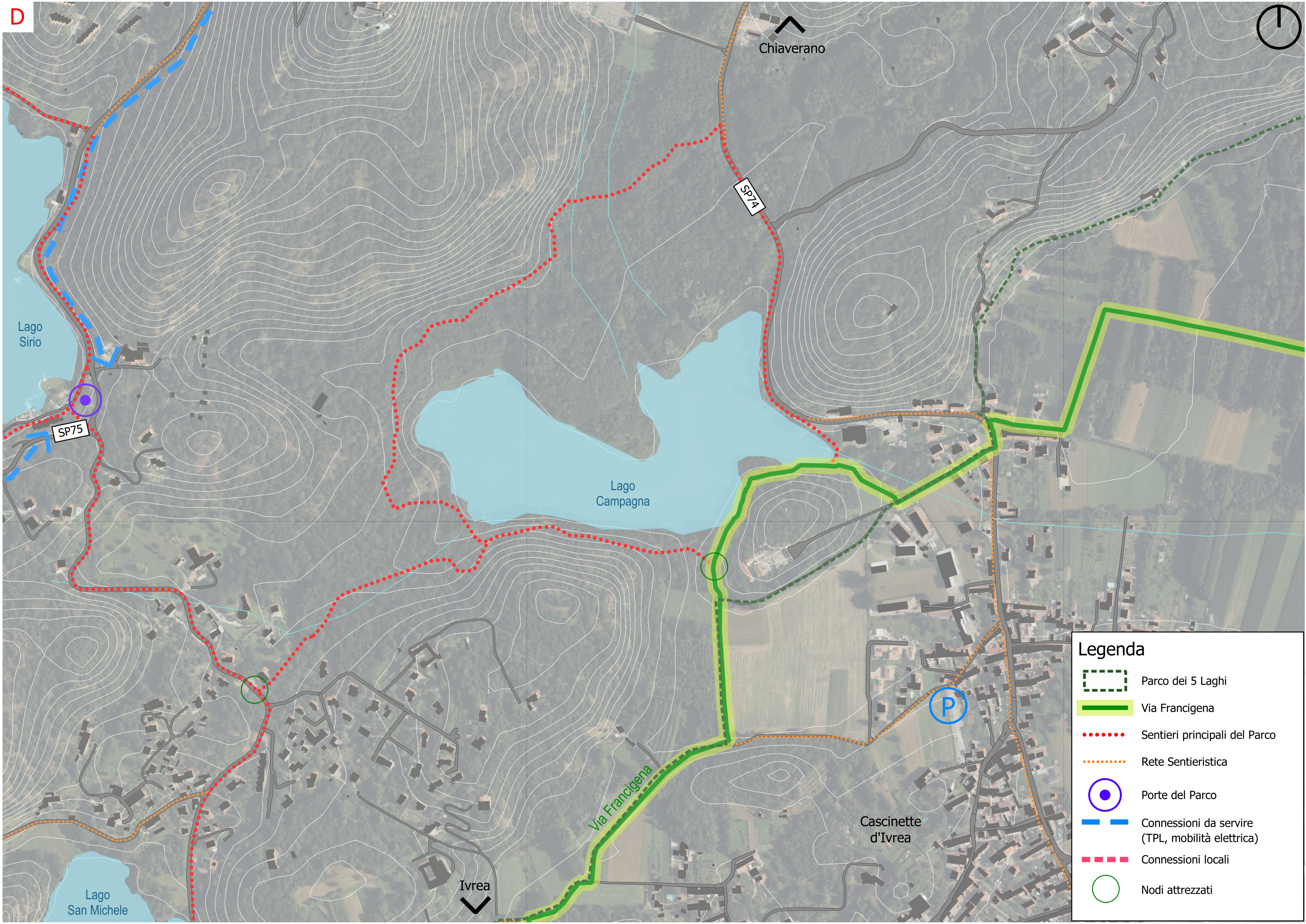
Legenda

- Parco dei 5 Laghi
- Via Francigena
- Sentieri principali del Parco
- Rete Sentieristica
- Porte del Parco
- Connessioni da servire (TPL, mobilità elettrica)
- Connessioni locali
- Nodi attrezzati
- Landmark principali da valorizzare



Legenda

- Parco dei 5 Laghi
- Via Francigena
- Sentieri principali del Parco
- Rete Sentieristica
- Porte del Parco
- Connessioni da servire (TPL, mobilità elettrica)
- Connessioni locali
- Nodi attrezzati



Legenda

- Parco dei 5 Laghi
- Via Francigena
- Sentieri principali del Parco
- Rete Sentieristica
- Porte del Parco
- Connessioni da servire (TPL, mobilità elettrica)
- Connessioni locali
- Nodi attrezzati

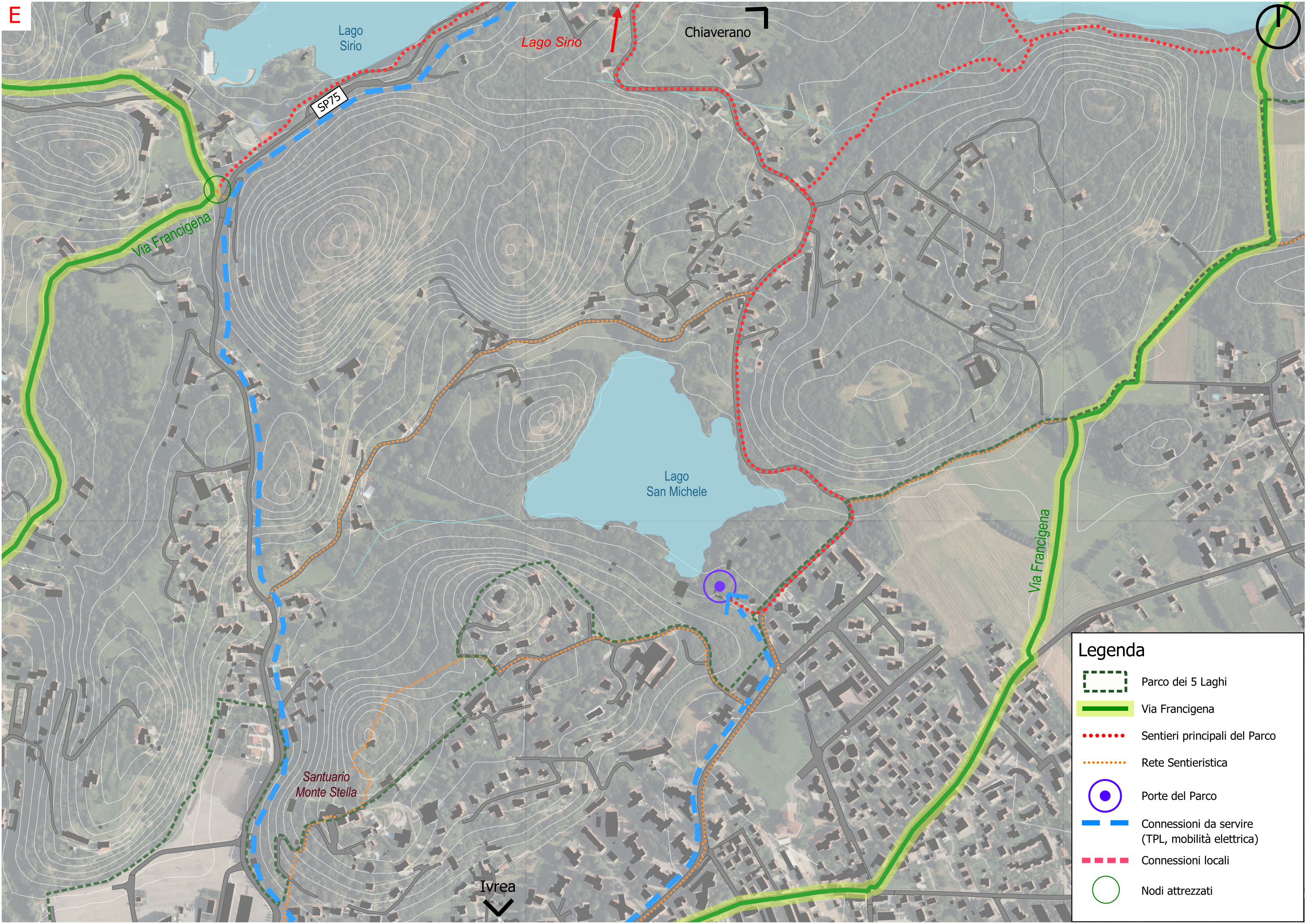


Table 1

PARCO DEI 5 LAGHI				
Aree Parcheggio	MQ	Stalli	Costo indicativo (lavori o beni)	Attrezzature
Ivrea	7.000-8.000	280-320 posti	300-400.000 €	Pensilina, fermata navetta, pannello informativo, area di sosta, punto d'acqua, colonnine ricarica ebike (eventuale copertura fotovoltaica)
Borgofranco	1.000 - 1.400	40-60 posti	50-70.000 €	
Montalto Dora	800 - 1.100	30-45 posti	40-60.000 €	
Chiaverano	2.500 - 3.000	100-120 posti	120-150.000 €	
Cascinette	1.500 - 1.700	60-70 posti	75-85.000 €	
	12-15.000 mq	500-600 posti	500.000 - 750.000 €	
Sentieri principali				Manutenzione straordinaria, messa in sicurezza, e informazioni, punti di sosta e punti panoramici attrezzati, eventuali protezioni e gradini
Via Francigena Borgofranco-Cascinette	10,6 km			
Francigena - Lago Nero - Porta Parco Lago Pistono	2,8 km			
Porta Parco Lago Pistono - Porta parco Lago Sirio (inclusa bretella per Cappella di Santa Croce)	2,65 km			
Via Francigena Cappella di San Pietro Martire - Porta Parco Lago Sirio	1,98 km			
Lago Sirio - Lago Campagna - Lago San Michele	3,18 km			
	21 km ca		20-25.000 €	
Rete sentieristica	20 km ca		10-15.000 €	Manutenzione straordinaria
Servizio Navetta				
Acquisto di n.2 pulmini elettrici	2	75-80.000 €	150-160.000 €	
Nodi Informativi attrezzati	10	5-8.000 €	50-80.000 €	
Porte del Parco				
Lago Sirio	Nuova struttura		600-800.000 €	Porta del Parco, centro informazioni, servizi igienici, servizi per escursionisti, ciclostazione con ricarica e-bike
Lago Pistono	Potenziamento struttura esistente		100-120.000 €	
Lago San Michele	Potenziamento struttura esistente		150-200.000 €	
			800.000 - 1.100.000 €	
TOTALE			1.500.000 - 2.100.000 €	