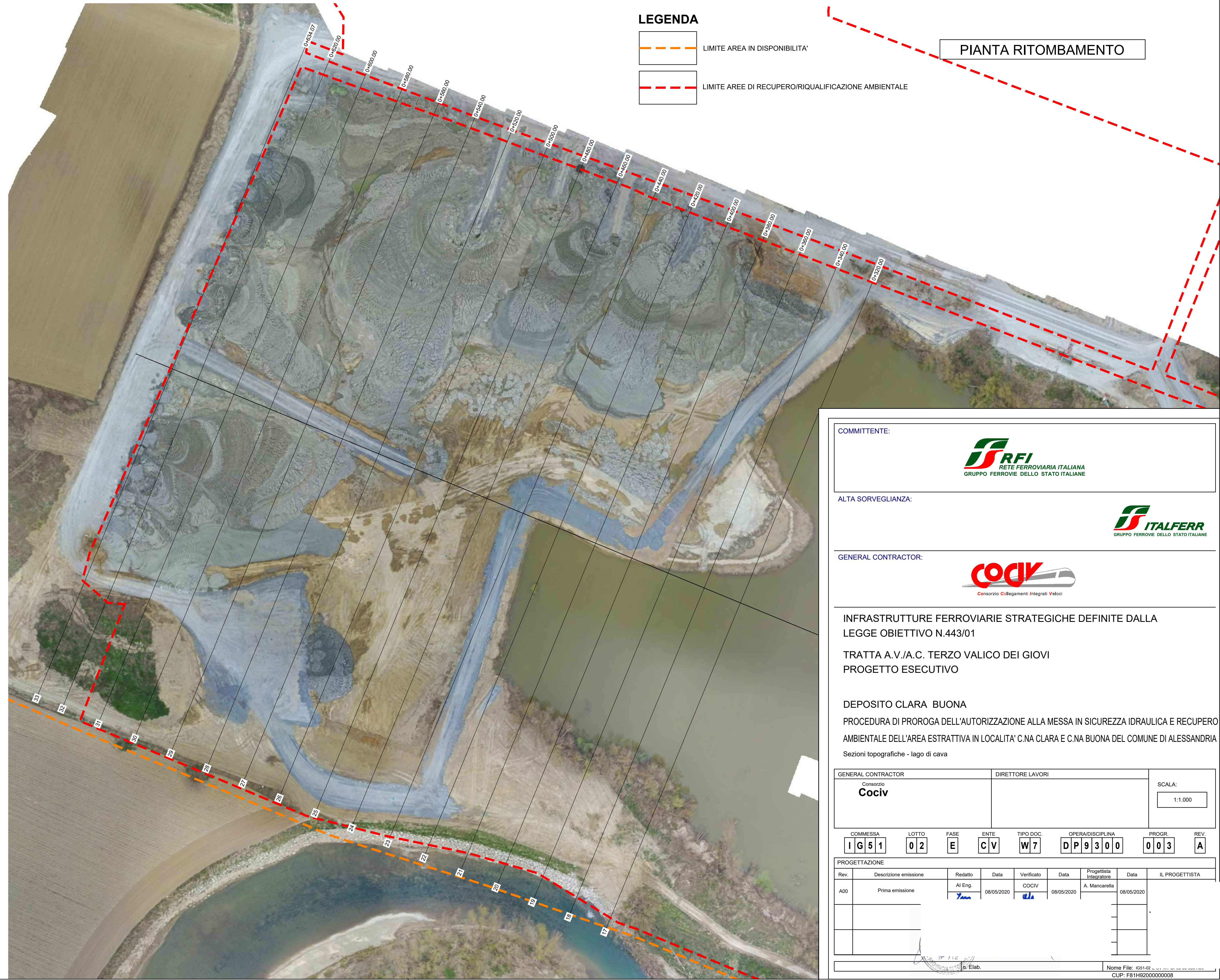


- LEGENDA**
- TERRE E ROCCE DA SCAVO GIA' CONFERITE DA SISTEMARE SECONDO LE QUOTE DI RECUPERO AMBIENTALE
  - MATERIALE ABBANCATO FINO ALLA QUOTA 92.00 PER IL SUCCESSIVO ABBANCAMENTO DEI MATERIALI DA SCAVO DA TBM
  - CUMULO DI TERRA ESISTENTE
  - PROFILO STATO FINALE



- LEGENDA**
- LIMITE AREA IN DISPONIBILITA'
  - LIMITE AREE DI RECUPERO/RIQUALIFICAZIONE AMBIENTALE
- PIANTA RITOMBAMENTO**

COMMITTENTE:

ALTA Sorveglianza:

GENERAL CONTRACTOR:

INFRASTRUTTURE FERROVIARIE STRATEGICHE DEFINITE DALLA LEGGE OBIETTIVO N.443/01

TRATTA A.V./A.C. TERZO VALICO DEI GIOVI

PROGETTO ESECUTIVO

DEPOSITO CLARA BUONA

PROCEDURA DI PROROGA DELL'AUTORIZZAZIONE ALLA MESSA IN SICUREZZA IDRAULICA E RECUPERO AMBIENTALE DELL'AREA ESTRATTIVA IN LOCALITA' C/NA CLARA E C/NA BUONA DEL COMUNE DI ALESSANDRIA

Sezioni topografiche - lago di clava

GENERAL CONTRACTOR: **Cociv**

DIRETTORE LAVORI:

SCALA: 1:1.000

COMMESSA: **1651** LOTTO: **02** FASE: **E** ENTE: **CV** TIPO DOC: **W7** OPERA/SCOPLO: **DP9300** PROG. REV. **003 A**

PROGETTAZIONE:

Rev.	Descrizione revisione	Disegnato	Data	Verificato	Data	Progettista	Data	IL PROGETTISTA
A00	Prima emissione	Al. Eng.	08/05/2020	COCIV	08/05/2020	A. Manservigi	08/05/2020	

Nome Fir: **COCL** CLUP: **F8194200000008**