

COMMITTENTE:



PROGETTAZIONE:



U.O. INFRASTRUTTURE NORD

PROGETTO DEFINITIVO

UPGRADING NODO DI TORINO

**LINEA TORINO – MODANE
FERMATA SAN PAOLO – LINEA SFM3**

BANCHINE DI FERMATA

Relazione descrittiva

SCALA:

COMMESSA LOTTO FASE ENTE TIPO DOC. OPERA/DISCIPLINA Progr. REV.

NT14 00 D 26 RG FV000B 001 A

Rev.	Descrizione	Redatto	Data	Verificato	Data	Approvato	Data
A	Emissione Esecutiva	F. Serrau	Maggio 2019	M. Rigo	Maggio 2019	F. Perrone	Maggio 2019

File: NT1400D26RGFV000B001A.doc

	PROGETTO DEFINITIVO UPGRADING NODO DI TORINO LINEA TORINO - MODANE FERMATA SAN PAOLO - LINEA SFM3					
Banchine di fermata – Relazione descrittiva	COMMESSA	LOTTO	CODIFICA	DOCUMENTO	REV.	FOGLIO
	NT14	00	D 26 RG	FV 00 0B 001	A	2 di 9

INDICE

1.	PREMESSA.....	3
2.	NORMATIVA E DOCUMENTI DI RIFERIMENTO	5
3.	DESCRIZIONE DEGLI INTERVENTI	6

	PROGETTO DEFINITIVO UPGRADING NODO DI TORINO LINEA TORINO - MODANE FERMATA SAN PAOLO - LINEA SFM3					
	Banchine di fermata – Relazione descrittiva					
	COMMESSA	LOTTO	CODIFICA	DOCUMENTO	REV.	FOGLIO
	NT14	00	D 26 RG	FV 00 0B 001	A	3 di 9

1. PREMESSA

La nuova fermata ferroviaria di San Paolo SFM3 si inserisce nel Sistema Ferroviario Metropolitano della città di Torino e nello specifico sulla Linea 3, già in esercizio, che collega le stazioni di Susa e Bardonecchia alla stazione di Torino Porta Nuova.



Figura 1: Schematico del servizio ferroviario metropolitano. Nel cerchio rosso la nuova fermata di San Paolo SFM3.

La fermata di San Paolo SFM3 ricade nel comune di Torino ed è realizzata sull'esistente linea ferroviaria Torino-Modane, tra le progressive chilometriche 1+937 ca (lato Orbassano) e 1+705 ca (lato Torino).

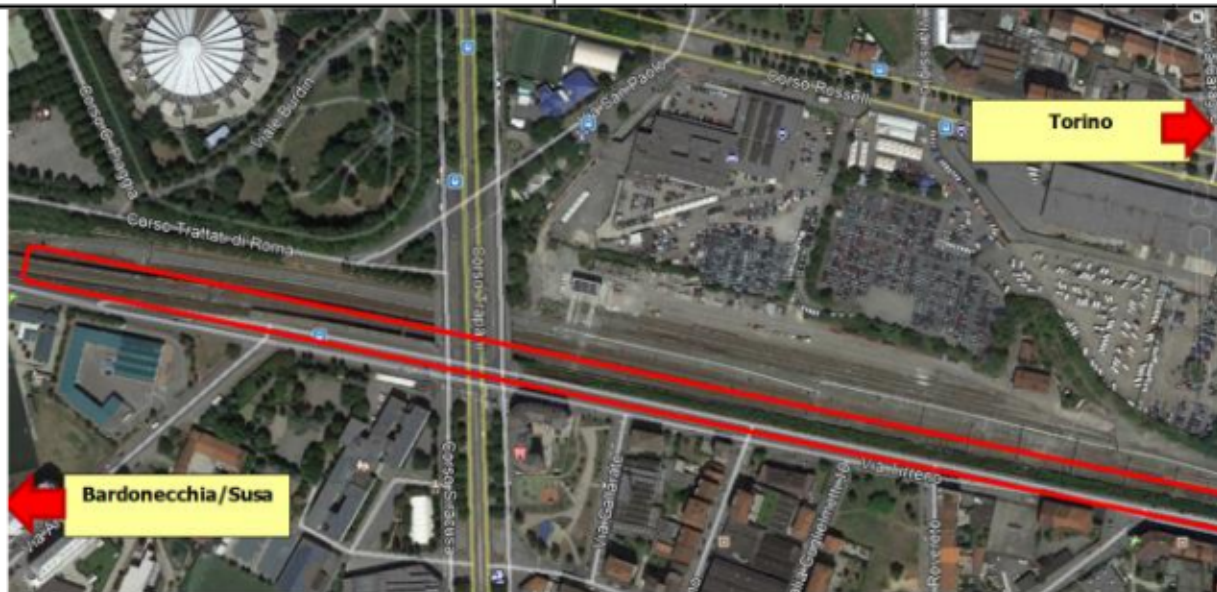


Figura 2: Localizzazione della stazione attuale di San Paolo

Gli interventi inclusi nella realizzazione della fermata sulla linea SFM3 sono i seguenti:

- realizzazione dei nuovi marciapiedi del tipo "alto" (+55 cm sul piano del ferro), lunghi 230 metri circa, tra la pk 1+705 (lato Torino) e la pk 1+937 (lato Orbassano);
- realizzazione di un ascensore ed una scala fissa per banchina, a partire dalla passerella pedonale in acciaio, già realizzata durante la precedente fase A - SFM5;
- realizzazione di due pensiline per banchina;
- prosecuzione del muro di sostegno, sulla banchina del binario dispari, lato Torino, già realizzato in fase A – SFM5, necessario al sostegno della banchina stessa;
- realizzazione di un attraversamento a raso, in testa ai binari lato Torino, e realizzazione di una scala che permetta di raggiungere la rampa di uscita su via Tirreno; tale rampa avrà funzione di rampa di cantiere in una prima fase e rampa di esodo in fase definitiva;
- realizzazione di paratie di pali e micropali;
- demolizione comunicazione P/D alla pk 1+748 e nuova realizzazione alla pk 1+991;
- lieve modifica del tracciato plano-altimetrico dei binari esistenti, lato Orbassano;
- realizzazione del percorso pedonale lato Corso Trapani a prosecuzione della passerella pedonale;
- realizzazione di un nuovo parcheggio a servizio disabili e kiss & ride all'interno della proprietà ferroviaria.



Figura 3: Individuazione delle opere

2. NORMATIVA E DOCUMENTI DI RIFERIMENTO

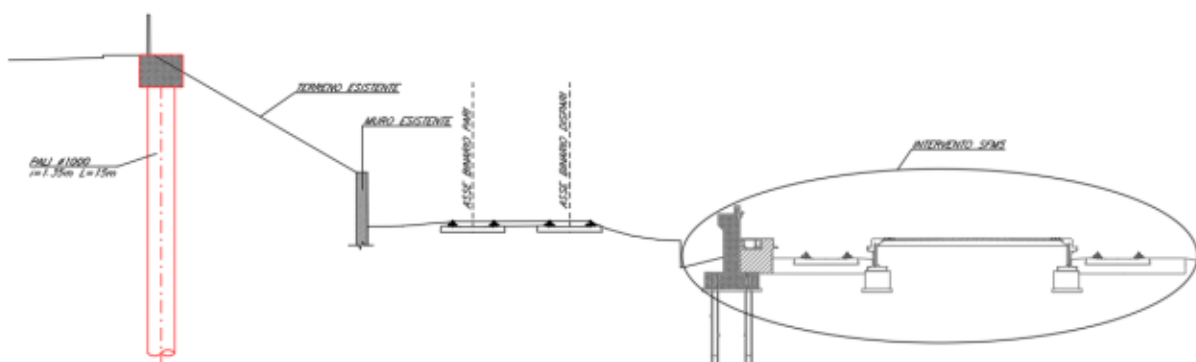
- Codice dei contratti pubblici - D.Lgs. 50/2016;
- Norme Tecniche per le Costruzioni - D.M. 17-01-2018;
- Circolare n. 7 del 21 gennaio 2019;
- RFI: Manuale di Progettazione delle Opere Civili codice RFI DTC SI PS MA IFS 001 C

3. DESCRIZIONE DEGLI INTERVENTI

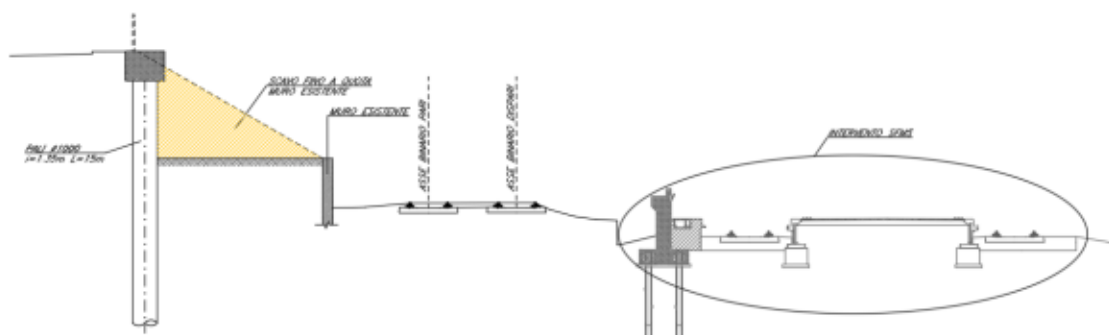
I marciapiedi della nuova fermata SFM3 sono di tipo "alto" (+55 cm sul piano del ferro) di modulo minimo pari a circa 200 metri (tra la pk 1+705 lato Torino e la pk 1+937 lato Bardonecchia/Susa). L'accesso ai singoli marciapiedi è garantito con la realizzazione di un ascensore e di una scala fissa per banchina, a partire dalla passerella pedonale in acciaio, già realizzata in Fase A. Nella parte terminale dei marciapiedi, lato Torino, è prevista la realizzazione di un passaggio a raso per permettere l'evacuazione dei passeggeri in caso di emergenza e la realizzazione di una scala che permetta di raggiungere la rampa di uscita su via Tirreno. Tale rampa fungerà da rampa di cantiere in fase di esecuzione dei lavori e da rampa di esodo in fase finale.

Le lavorazioni necessarie previste sono:

- FASE 1: realizzazione paratia di pali di grande diametro e micropali lungo via Tirreno:



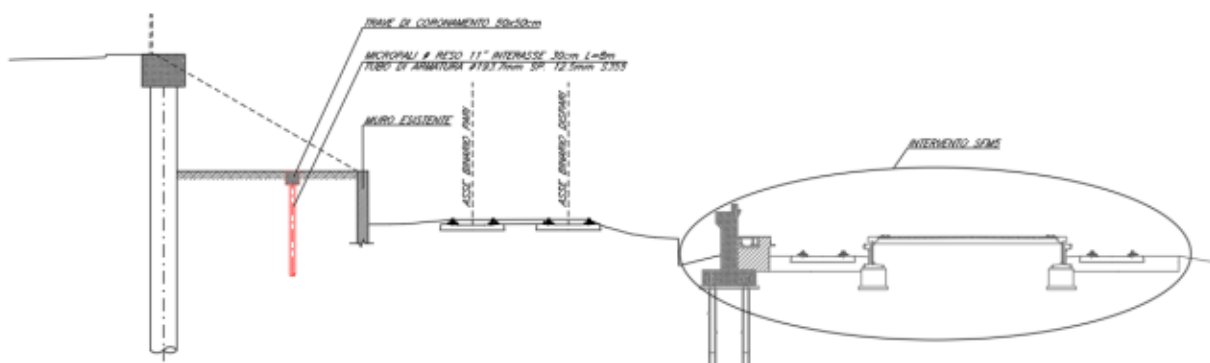
- FASE 2: Scavo del terreno fra la paratia di pali di grande diametro e il muro esistente



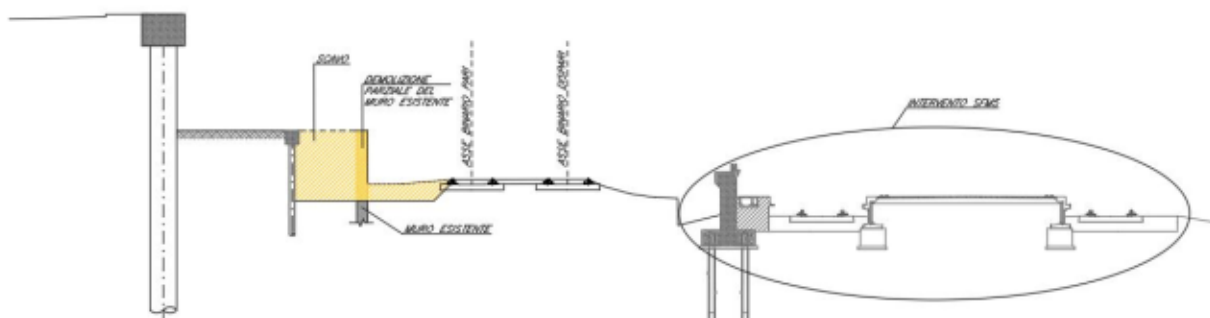
Banchine di fermata – Relazione descrittiva

COMMESSA	LOTTO	CODIFICA	DOCUMENTO	REV.	FOGLIO
NT14	00	D 26 RG	FV 00 0B 001	A	7 di 9

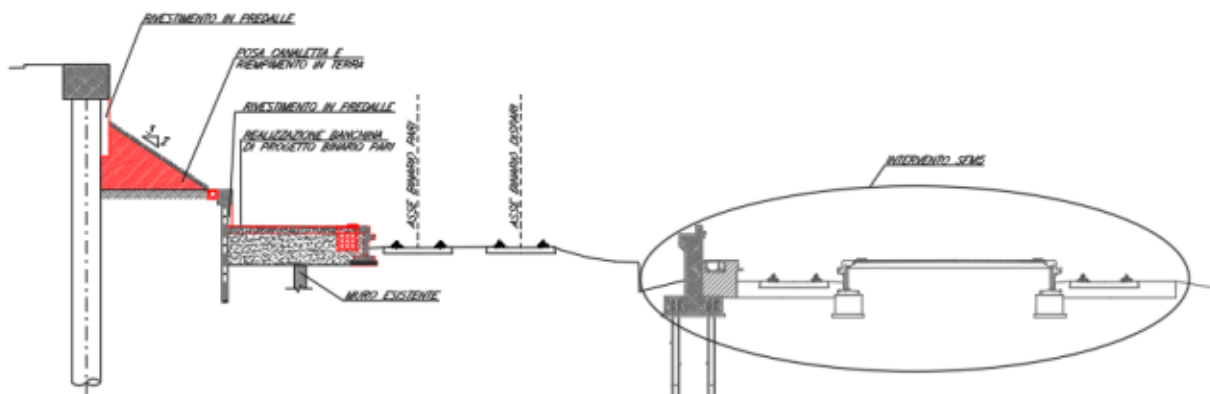
- FASE 3: realizzazione dal piano di lavoro, di una paratia di micropali in corrispondenza del limite del marciapiede di progetto; realizzazione scala di esodo; realizzazione paratia di pali di grande diametro a sostegno della rampa di accesso al cantiere; demolizione tratto di micropali interferente con l'accesso dei mezzi di cantiere;



- FASE 4: demolizione muro di sostegno esistente e scavo per realizzazione banchina lato binario pari.



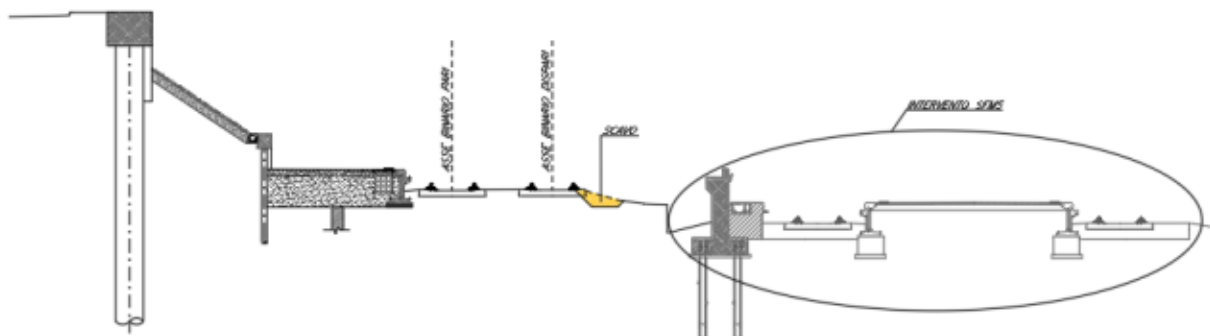
- FASE 5: realizzazione fondazioni superficiali di scale, ascensore e pensiline; realizzazione cordolo di banchina binario pari; posizionamento sottoservizi; realizzazione pavimentazione di banchina (si faccia riferimento agli elaborati architettonici); realizzazione struttura in elevazione di scale, ascensore e pensiline; posa canaletta a monte dei micropali e riprofilatura terreno a monte dei micropali.



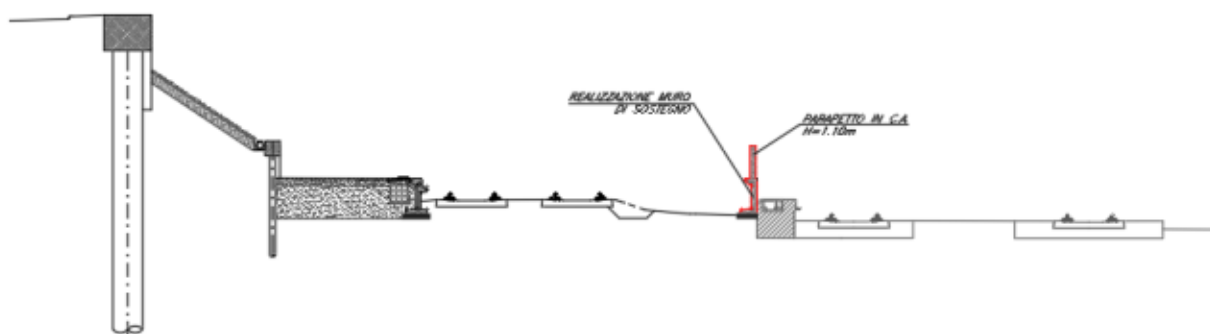
Banchine di fermata – Relazione descrittiva

COMMESSA	LOTTO	CODIFICA	DOCUMENTO	REV.	FOGLIO
NT14	00	D 26 RG	FV 00 0B 001	A	8 di 9

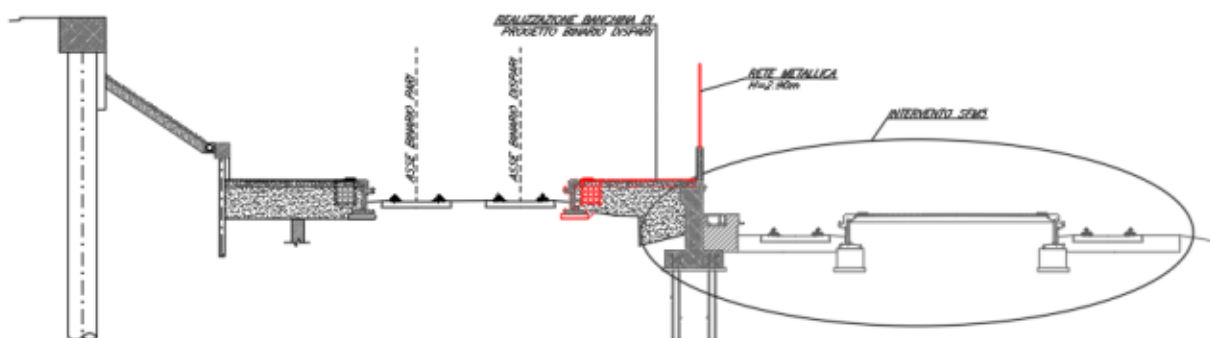
- FASE 6: scavo lato nord per realizzazione banchina di progetto a servizio del binario dispari. La regolarizzazione dell'area interessata dalla banchina avverrà in un canitere intercluso tra binari in esercizio per cui, lavorazioni particolarmente vicine al binario, come la posa del manufatto di ciglio del marciapiede, dovranno avvenire in IPO.



- FASE 7: posa in opera cordolo prefabbricato in continuazione del muro di sostegno dell'intervento SFM5 e realizzazione del parapetto in c.a. per l'intera lunghezza della banchina



- FASE 8: realizzazione delle fondazioni superficiali di scale, ascensore e pensiline; realizzazione cordolo di banchina binario dispari e posizionamento sottoservizi; realizzazione pavimentazione di banchina (si faccia riferimento agli elaborati architettonici); realizzazione struttura in elevazione di scale, ascensore e pensiline; posa in opera rete metallica (si faccia riferimento agli elaborati architettonici).



	PROGETTO DEFINITIVO UPGRADING NODO DI TORINO LINEA TORINO - MODANE FERMATA SAN PAOLO - LINEA SFM3					
Banchine di fermata – Relazione descrittiva	COMMESSA NT14	LOTTO 00	CODIFICA D 26 RG	DOCUMENTO FV 00 0B 001	REV. A	FOGLIO 9 di 9

Le fasi 6, 7 e 8 possono essere realizzate in contemporanea alle fasi precedenti poichè indipendenti da esse.

La realizzazione del marciapiede del binario dispari potrà essere realizzato, rispettivamente, senza alcuna interferenza sull'esercizio della SFM5 e, come indicato nelle fasi precedenti, con interferenze limitate sull'esercizio della SFM3, poiché si ipotizza di operare durante le IPO vigenti.