

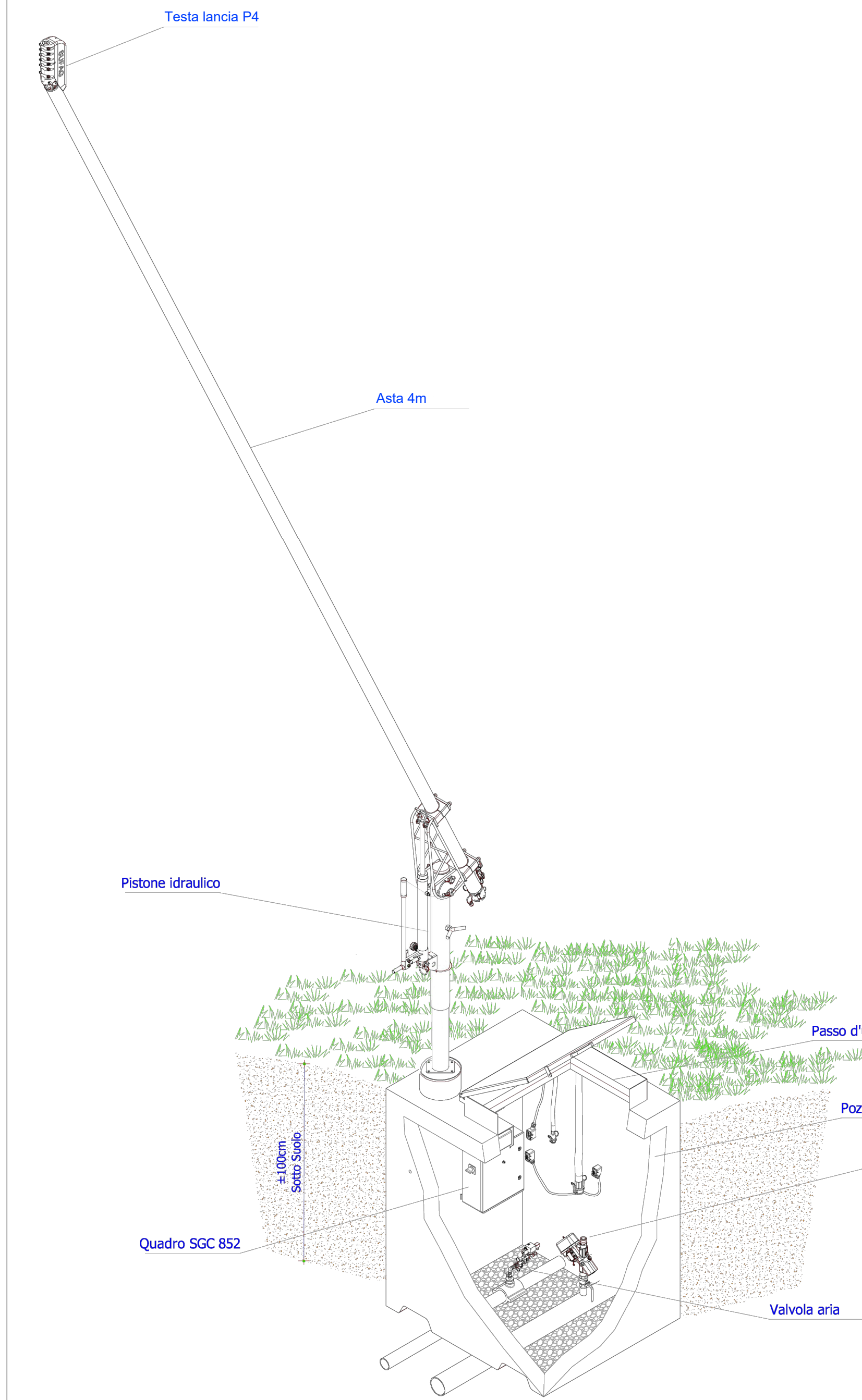
PARTICOLARE POZZETTO E GENERATORE T10



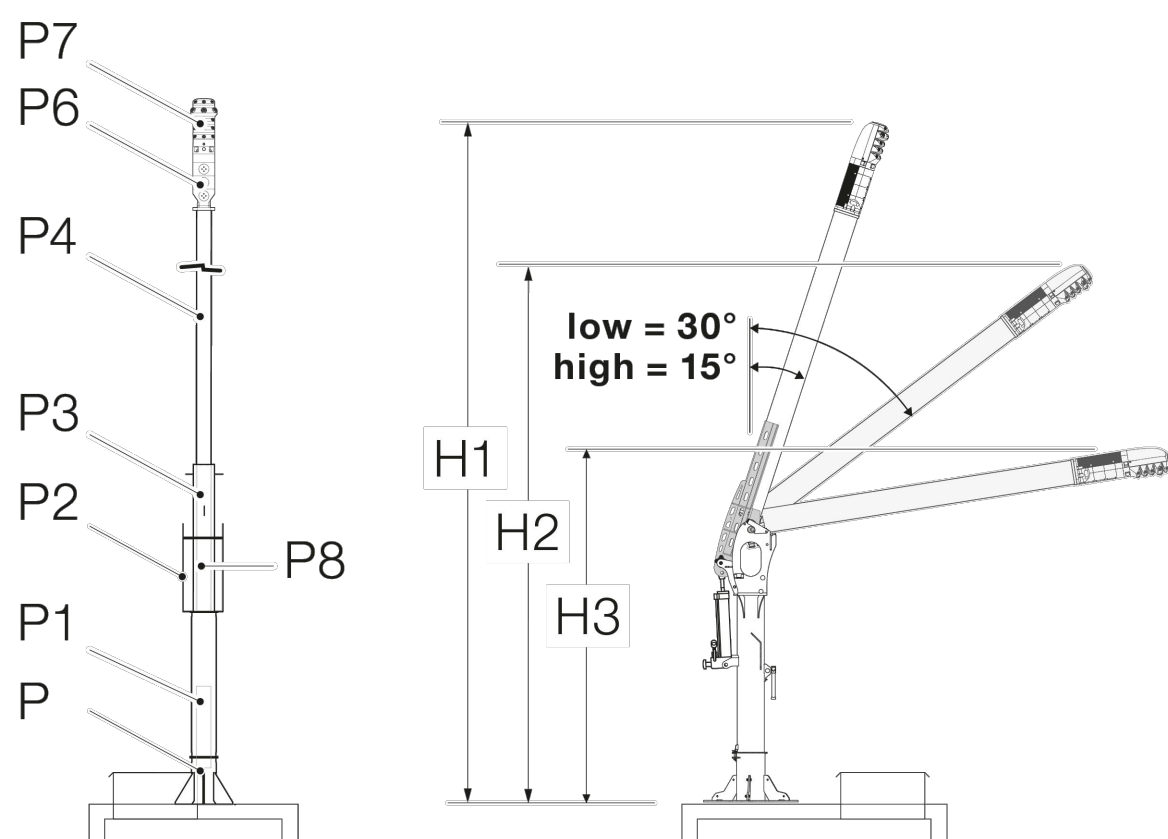
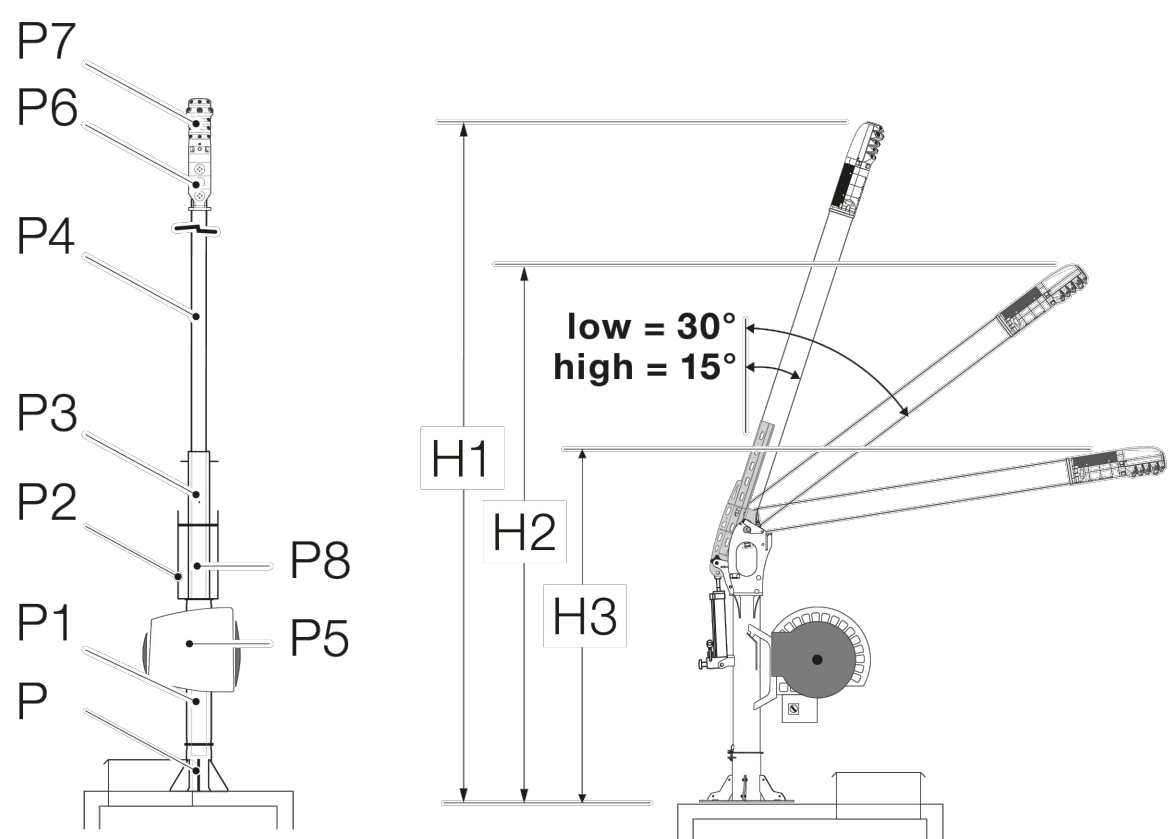
Firmato
digitalmente da
LIVIO MARTINA

Data e ora della firma:
22/12/2025 15:24:48

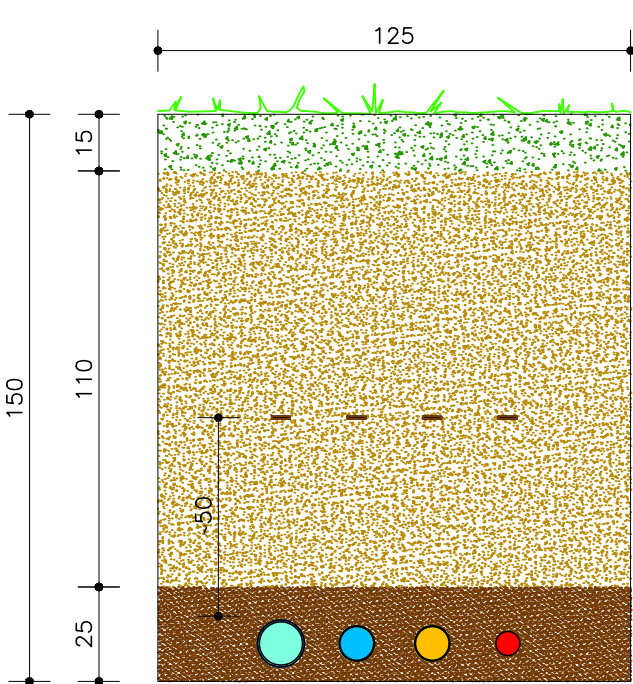
PARTICOLARE POZZETTO E GENERATORE T10



PARTICOLARE LANCE TL4 scala 1:50

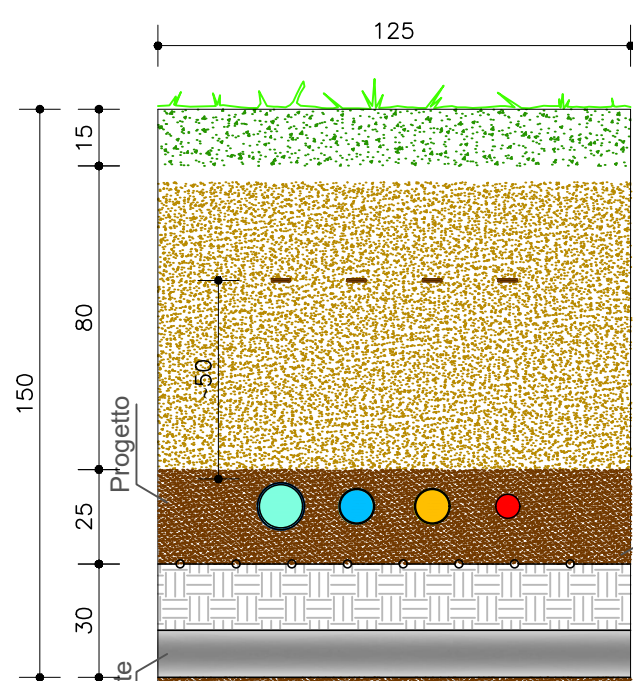


PARTICOLARE SEZIONE DI SCAVO
LINEA INNEVAMENTO
scala 1:20



- Legenda**
- Inerbimento terreno di scotico
 - Nastri di segnalazione
 - Terreno vegetale, accantonato e ridisteso
 - Materiale derivante da scavo
 - Materiale fine di copertura opportunamente vagliato
 - RETE ACQUA
Tubo in ghisa sferoidale Ø100-200mm PN100
 - RETE ARIA
Tubo PEAD DN90-110 PN10
 - RETE ELETTRICA
Alu 4x25mmq
messa a terra Fe78mmq
 - RETE DIALOGO
Cavidotto PEAD Ø63mm
Cavo di dialogo ARTIC EURO2 4x(2x0.75mmq)

PARTICOLARE SEZIONE DI SCAVO
LINEA INNEVAMENTO IN CORRISPONDENZA DELLA LINEA ESISTENTE
scala 1:20



- Legenda**
- Inerbimento terreno di scotico
 - Nastri di segnalazione
 - Terreno vegetale, accantonato e ridisteso
 - Materiale derivante da scavo
 - Materiale fine di copertura opportunamente vagliato
 - RETE ACQUA
Tubo in ghisa sferoidale Ø100-200mm PN100
 - RETE ARIA
Tubo PEAD DN90-110 PN10
 - RETE ELETTRICA
Alu 4x25mmq
messa a terra Fe78mmq
 - RETE DIALOGO
Cavidotto PEAD Ø63mm
Cavo di dialogo ARTIC EURO2 4x(2x0.75mmq)

	TL2	TL4	TL6
CON ARIA CENTRALIZZATA			
Peso			
Base ad innesto P	22.2 kg	22.2 kg	22.2 kg
Colonna fissa P1	12.5 kg	12.5 kg	12.5 kg
Colonna girevole P2	26 kg	26 kg	26 kg
Supporto per tubo lancia P3	18.6 kg	18.6 kg	18.6 kg
Filtro acqua	6.3 kg	6.3 kg	6.3 kg
Tubo lancia - 4 m P4	14 kg	14 kg	14 kg
Tubo lancia - 7 m P4	27.6 kg	27.6 kg	27.6 kg
Tubo lancia - 10 m P4	42.3 kg	42.3 kg	42.3 kg
Distributore P6	2.2 kg	5.4 kg	8.0 kg
Testa lancia P7	4.7 kg	5.5 kg	6.4 kg
Compressore completo P5	-	-	-
Dati dimensionali 4 m			
Posizione di lavoro - superiore (15°) H1	4.220 mm	4.380 mm	4.500 mm
Posizione di lavoro - inferiore (30°) H2	3.987 mm	4.134 mm	4.242 mm
Posizione di manutenzione H3	1.540 mm	1.528 mm	1.517 mm
Dati dimensionali 7 m			
Posizione di lavoro - superiore (15°) H1	6.890 mm	7.050 mm	7.170 mm
Posizione di lavoro - inferiore (30°) H2	6.377 mm	6.537 mm	6.657 mm
Posizione di manutenzione H3	1.300 mm	1.285 mm	1.274 mm
Dati dimensionali 10 m			
Posizione di lavoro - superiore (15°) H1	9.780 mm	9.940 mm	10.060 mm
Posizione di lavoro - inferiore (30°) H2	8.976 mm	9.120 mm	9.230 mm
Posizione di manutenzione H3	1.036 mm	1.022 mm	1.010 mm
Dati elettrici			
Tensione motore di comando (testa)	24 V	24 V	24 V
Potenza motore di comando (testa)	18 W	35 W	52 W
Riscaldamento	15 W	15 W	20 W
Compressore tensione	-	-	-
Frequenza nominale	-	-	-
Compressore potenza	-	-	-
Spina di connessione (compressore)	-	-	-
Acqua			
Pressione d'acqua min.	15 bar	15 bar	15 bar
Pressione d'acqua max.*	60 bar	60 bar	60 bar
Composizione ugelli			
Nucleatore	3	3	3
Ugelli fissi	3	3	3
Ugelli azionabili	3	6	9
Stadi di regolazione	2	4	8



S.C.R. PIEMONTE S.p.A.
Società di Committenza Regione Piemonte
Corso Marconi n. 10 - 10125 Torino
tel. +39 011 6545311

DIREZIONE OPERE PUBBLICHE

Città Metropolitana di Torino		Comune di Sestriere	
LIVELLO PROGETTUALE			
PROGETTO DI FATTIBILITA' TECNICO ECONOMICA			
CUP F12H24000280001		TITOLO INTERVENTO PROGETTO DI REALIZZAZIONE DELL' INTERVENTO "REALIZZAZIONE DELL'INNEVAMENTO PROGRAMMATTO SULLA PISTA 68 BASSA" - AREA SCIABILE DI SESTRIERE. CUP: F12H24000280001	
CODICE OPERA 24L65P03B			
018		TITOLO TAVOLA PARTICOLARI COSTRUTTIVI	
TAVOLA n°.....			
DATA settembre 2025	SCALA	AREA PROGETTUALE TRACCIAMENTO	
FORMATO ELABORATO	CODICE GENERALE E LABORATO 24L65P03B_0_0_D_TR_01_BC_018_2		
NOME FILE	24L65P03B_0_0_D_TR_01_BC_018_2.dwg		
VERSIONE	DATA	DESCRIZIONE	
0	luglio 2025	Prima redazione	
1	agosto 2025	seconda redazione	
2	settembre 2025		
RTP PROGETTAZIONE  TEKNE DI MARTINA E ASSOCIATI		TIMBRI FIRME Responsabile del Progetto: Ing. Livio Martina	
RTI ESECUZIONE		TIMBRI FIRME	
ORGANISMO DI CONTROLLO		S.C.R. PIEMONTE S.p.A. Responsabile Unico del Progetto: Claudio Trincanti	

Questo elaborato è di proprietà della Società di Committenza Regione Piemonte S.p.A. - Qualsiasi divulgazione o riproduzione anche parziale deve essere espressamente autorizzata
S.C.R. Piemonte S.p.A.